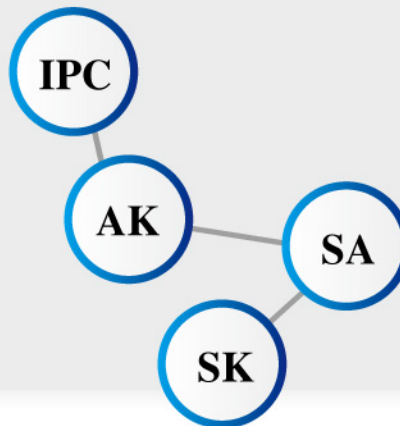


人机界面与平板电脑行业先锋

Human Machine Interface Industry Panel Computer



TEL:0571-63665123
QQ:1390155705



全国首款安卓系统人机界面 (HMI)
工业平板电脑 (IPC) 再次拉近人与机器的沟通距离

深圳市显控自动化技术有限公司
<http://www.samkoon.com.cn>



ANDROID

深圳市显控自动化技术有限公司是专业从事工业可视触摸控制产品人机界面、平板电脑等核心技术的研发、生产及销售的国家级高新技术企业。

公司以其强劲的创新能力和技术优势立足于工控行业,主要产品有SK系列人机界面,IPC系列工控平板电脑,目前已拥有8项软件著作权和6项实用新型专利,拥有100%自主知识产权,并为第一家推出全球最小的3.5英寸人机界面产品的公司。为满足日益复杂而苛刻的工业环境需求,我们的精英研发团队致力于产品创新,推出全球首创安卓HMI,以创造最好的客户体验,帮助企业提高生产率、效率和灵活性。

公司高度重视产品质量,在2010年通过ISO9001质量管理体系认证,设备拥有贴片机、回流焊机和波峰焊机,并拥有高低温环测设备、老化房、独立的测试软件及与专业的实验进行绑定,使产品质量从设计、生产到出货都能得到全方位的保证。显控在全国各大城市都设有办事处,以各区域授权代理商模式销售,凭借着技术优势,公司以高性价比的产品优势、卓越的质量与完善到位的专业化服务赢得了国内外客户的信赖和好评。

公司吸收先进的管理理念,不断提高管理水平与经营效益,依靠持续创新,致力打造工控领域著名的民族品牌企业而努力奋斗,深圳显控与您携手共创美好未来!



TEL:0571-63665123
 QQ:1390155705

企业文化

企业愿景: 成为行业领头羊, 立足中国、走向全球

企业使命: 为企业求发展、为客户创价值、为员工谋利益、为社会做贡献

企业宗旨: 科技创新铸品牌、厚道经营济天下

企业精神: 团结、创新、拼搏

价值观: 谋求客户利益、实现员工福祉、创造社会价值

经营理念: 技术引领一流产品、厚道经营一流企业

作风: 稳健务实、拼搏创新



立足中国

服务全球

全国布局
ISO 9001:2008

www.rlzdh.cn

www.rlzdh.cn

www.rlzdh.cn

www.rlzdh.cn

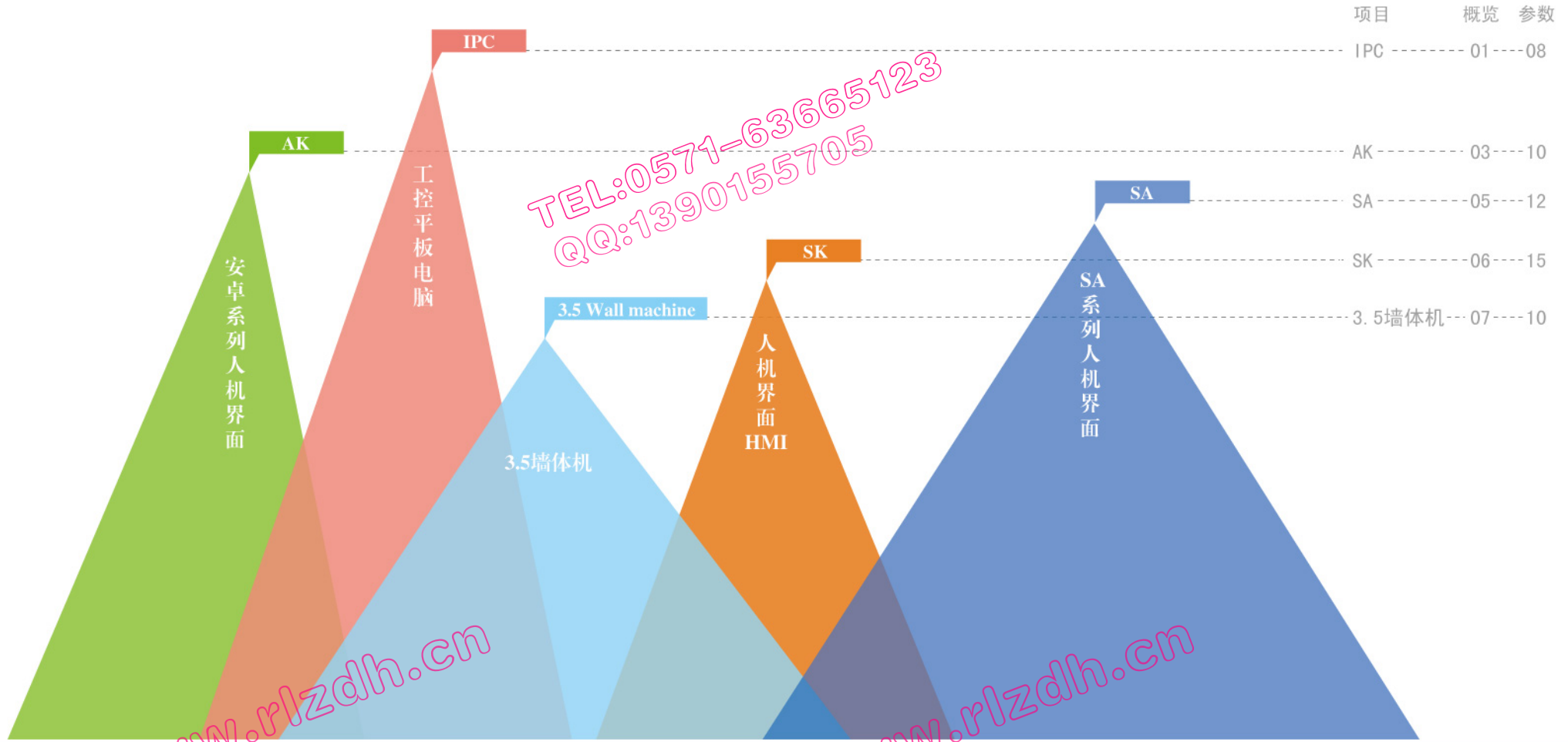
Samkoon®

www.rlzdh.cn

深圳显控自动化技术有限公司

www

TEL:0571-63665123
QQ:1390155705



www.rlzdh.cn

www.rlzdh.cn

www

IPC

工控平板电脑 >>

扩展型/超薄型

微处理器:

- IPC1701-S/IPC1501-S/IPC1201-S/IPC1700-SE/IPC1500-SE/IPC1210-SE采用Intel 凌动 N450 1.66GHZ单核处理器, 512KB高速缓存,
- IPC1701-D/IPC1501-D/IPC1201-D/IPC1700-DE/IPC1500-DE/IPC1210-DE采用Intel 凌动 D510 1.66GHZ双核处理器, 1MB高速缓存。

内存:

- 板载1GB DDRII内存, 可扩展1GB SO-DIMM DDRII内存。

显示功能:

- 整机外置1个VGA接口, 最高分辨率支持到1400X1050@60Hz。

网络功能:

- 板载1个10/100/1000Mbps自适应以太网接口。

芯片组:

- Intel ICH8M

音频功能:

- 板载HD Audio, 支持MIC-IN/Speaker-OUT。

外部IO接口 (扩展型):

- (1). VGA接口1个, RJ45网络接口2个, 10/100/1000Mbps自适应;
- (2). 1组音频接口, MIC-IN, Speaker-out;
- (3). 1个PS/2 键盘/鼠标二合一接口;
- (4). 4个COM口, 支持RS232/RS422/RS485模式选择;
- (5). 6个USB2.0接口, 1个DC电源接口。

外部IO接口 (超薄型):

- (1). VGA接口1个, RJ45网络接口1个, 10/100/1000Mbps自适应;
- (2). 1组音频接口, MIC-IN, Speaker-out;
- (3). 1个PS/2 键盘/鼠标二合一接口;
- (4). 15"和17" 4个COM口, 全部COM口支持RS232/RS485/RS422模式选择; 12" 3个COM, 其中COM2口支持RS232/RS485/RS422模式选择;
- (5). 4个USB2.0接口, 1个DC电源接口。

存储功能:

- 标配2.5英寸320G SATA接口硬盘; 支持CF Type II (可选SSD)。

内部扩展槽:

- 2个32位通用PCI插槽, 一个mini PCIE插槽。

触摸屏:

- 五线电阻式, 高精度, 高可靠, 拥有长达1000万次的点触寿命。



软件特点

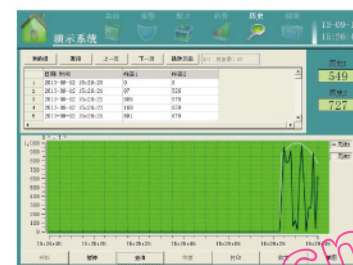
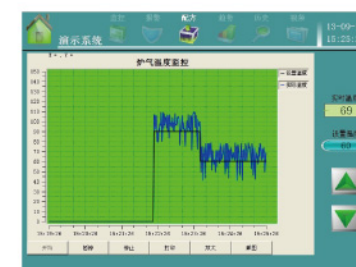
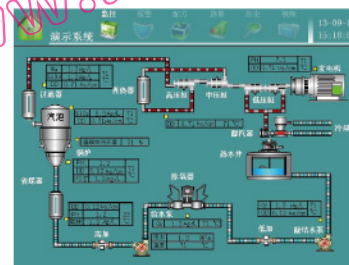
显控开发IPC工业自动控制系统态软件Sampanel，它以标准的工业计算机软、硬件平台构成的集成系统取代传统的封闭式系统。显控开发Sampanel是根据国内众多用户的反馈及意见，对一些功能进行了完善和扩充。Sampanel提供了丰富的、简捷易用的配置界面，提供了大量的图形元素和图库精灵，同时也为用户创建图库精灵提供了简单易用的接口；该款产品的历史曲线、报表等功能进行了大幅提升与改进，软件的功能性和用户操作习惯有了很大的提高。

实际应用

- 1. 使用sampanel控制系统实验仿真的基本方法：
 - (1) 图形界面的设计
 - (2) 构造数据库
 - (3) 建立动画连接
 - (4) 运行和调试

- 2. 使用sampanel开发项目具有以下几个特点：
 - (1) 工程实验可全部用软件来实现，只需利用现有的计算机就可完成自动控制系统课程的实验，从而减少购置仪器的经费。
 - (2) 该系统是中文界面，具有人机界面友好、结果可视化的优点。对用户而言，操作简单易学且编程简单，参数输入与修改灵活，具有多次或重复仿真运行的控制能力，可以实时地显示参数变化前后系统的特性曲线，能很直观地显示控制系统的实时趋势曲线，这些很强的交互能力使其在自动控制系统实验中可以发挥理想的效果。

- 3. 在采用sampanel开发系统、编制应用程序过程中，要考虑以下三个方面：
 - (1) 图形，是用抽象的图形画面来模拟实际的工业现场和相应的工控设备。
 - (2) 数据，就是创建一个具体的数据库，并用此数据库中的变量描述工控对象的各种属性，比如水位、流量等。
 - (3) 连接，就是画面上的图素以怎样的动画来模拟现场设备的运行，以及怎样让操作者输入控制设备的指令。



基于Android4.0.3平台，界面更加友好、丰富，增强用户体验。功能更加强大，稳定。支持安卓操作手势拖拉、缩放等，能提供透明、左右，上下，缩放，对角，淡入淡出等特效；高效的安全机制，全面保护您的开发成果。

通讯:

- 全新通讯优化机制，让现场控制更加实时、可靠。完美支持一串口多协议通讯，适应多元化的控制设备通讯。

配方:

- 配方数据库支持U盘导入导出EXCEL格式、网路传输配方文件等多种配方修改途径。并支持PLC控制传输配方数据。

配方安全:

- 配方数据经过通讯验证机制确保配方读写操作可靠。

画面组态:

- 操作更加简洁、功能更加丰富。

报警:

- 全新设置机制，让报警设置更加直观便捷。

软件界面:

- 功能优化整合，让组态开发界面更直观简洁。

历史数据:

- 标准强大的数据库可以满足各种大数据量存储应用。

脚本:

- 类C脚本语言，支持用户定义库、函数调用。

打印机:

- 支持USB标准PCL语言格式打印，例如惠普绝大多数打印机。

输入法:

- 下位支持中文输入，方便国内客户开发使用。

扩展通讯:

- 可根据用户定制Wifi、3G、GPRS、GSM、物联网等。



CorTex A8
800MHz



超大存储空间



1677万彩色画面



3G/wifi



图库丰富



AKMID (手持式)

<< 人机界面/HMI



Wifi转串口

基本硬件配置

显示尺寸	7" (长X宽=16:9)	电池	3000MAH
分辨率(像素)	800X480	内置	Wifi
CPU	Cortex A8 1G 双核	外观尺寸	183 x 122 x 11.2(mm)
内存	512MB	裸机重量	292g



基于Android4.0.3平台，界面更加友好、丰富，增强用户体验。功能更强大、稳定。支持安卓操作手势拖拉、缩放。能提供透明、左右、上下、缩放、对角、淡入淡出等特效。高效的安全机制，全面保护您的开发成果。

通讯
支持Wifi转串口通讯，适用多元化的控制设备通讯。

配方
配方数据库支持U盘导入导出EXCEL格式、网路传输配方文件等多种配方修改途径。并支持PLC控制传输配方数据。

配方安全
配方数据经过通讯验证机制确保配方读写操作可靠。

报警
全新设置机制，让报警设置更加直观便捷。

历史数据
标准强大的数据库可以满足各种大数据量存储应用。

脚本
类脚本语言，支持用户定义库、函数调用。

高速
实现了显示、运算、通讯全方位的高速化，避免了画面操作的滞后。

高速运算
内置cortex A8处理器，主频1G可实行高速运算，使操作更为快捷，即使做复杂的画面也能迅速显示。

高速通讯
产品内置WIFI，实现WIFI转串口的通讯模式，支持RS232/422/485，其内置的WIFI还可以实现PC上的工程文件高速下载。

高稳定嵌入式内核
Samkoon全系列产品均采用高稳定嵌入式内核，在复杂的工作指令下，产品依旧能保持恒定稳定的工作状态，有效杜绝死机、蓝屏等问题。

输入法
下位支持中文输入，方便国内客户开发使用。

视频语音
支持视频与语音功能。

电容屏
AKMID是电容屏，轻轻用皮肤接触便可操作界面，操作更方便、快捷。

个性化服务
可根据用户产品的特殊性修改，满足用户的需求。

SA/EA (经济型)

人机界面/HMI >>

- 实现了显示、运算、通讯全方位的高速化，避免了画面操作的滞后。

高速显示:

- 经过产品内置的硬件与自主研发软件结合，高度清晰的显示复杂且重叠的不同的部件画面与照片数据。

高速运算:

- 内置32位 RISC CPU，主频200MHz可以实行高速运输，使操作更为快捷。配备了32了RISC微处理器的Samkoon人机界面在工业环境中展现了极高的性能，即使做复杂的画面也能迅速显示。

高速通讯:

- 产品内置的COM口集成了RS232/422/485通讯方式，实现最快速的通讯速度。其内置的USB通讯口，可以实现PC上的工程文件的高速下载。

高性能的LED背光

- 为了使用户更满意，Samkoon产品均采用技术领先的LED背光模组，色域更广、更安全、更环保，长达10万小时的寿命，让您不用担心产品不能长时间工作，而且长时间使用屏幕不会泛黄，发暗。

26万色TFT真彩显示

- Samkoon全系列产品均采用262144色高倍彩色液晶显示器，画面立体感更完美，让图文显示更生动清晰。

高稳定嵌入式内核

- Samkoon全系列产品均采用高稳定嵌入式内核，在复杂的工作指令下，产品依旧能保持恒定稳定的工作状态，有效杜绝死机、蓝屏等问题。

个性化服务

- 可根据用户产品的特殊性修改，满足用户的需求。

高可靠性的触摸面板

- Samkoon触摸屏采用高可靠性的四线高精度电阻式触摸板，保证了精确的触控精度，表面硬度高，触控寿命长，满足您工业环境的需求。同时单点触摸寿命达到100万次以上，让您的触控更耐久。

稳定的性能:

- 可靠地实现外界电磁冲击干扰信号的隔离，让您使用起来更安全、更可靠、更放心。平均无故障运行30000小时，在恶劣的工业环境下也能可靠运行。IP65防护等级的面板防护，具有防油污、灰尘、粉尘、水渍等。

灵活的配置组合

- 显控人机界面具有两个COM口，可以同时连接不同型号的PLC，在宏指令的配合下可以搭配客户需要的变频器等（搭配其他设备需要与公司的技术支持联系），并且可以与大多数的PLC通信，让您的选择更加丰富多样。

EA 经济型系列

普通文本屏



优势一

26万色TFT真彩显示，画面更立体、更丰富；

优势二

更高端的配置，更实惠的价格；





- 产品内置的COM集成了RS232/422/485通信方式，多达2个COM通信口，快速串行通信。
- 产品提供了USB接口主站和USB从站下载口，USB从站下载口支持10M/S的传输速度，快速下载；即插即用的USB主站口支持连接U盘，打印机，鼠标或其他USB设备。
- 10M/100M自适应网卡，支持HMI和其他设备组成一个网络，快速数据交换，实现工业上的以太网通讯。
- 大容量FLASH，支持存储大容量数据，断电不丢失，支持U盘存储。
- 安全使用
全新的密码机制，使用更安全、可靠。

- 穿透通讯
可实现PC通过HMI直接与PLC或连接设备通讯；可实现2台HMI同时与1台PLC通信。
- 新增组建功能
滑动模拟量开关，实现滑动输入数值；下拉框，以多项要显示的项目组成一个列表；多种趋势图显示元件。
- 在线模拟
使用计算机直接连接PLC来模拟组态工程、可以从PLC获得数据。
- 以太网通讯
通过以太网网络，实现HMI与HMI、HMI与控制设备的通信。

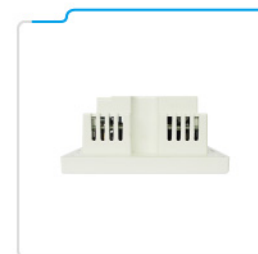
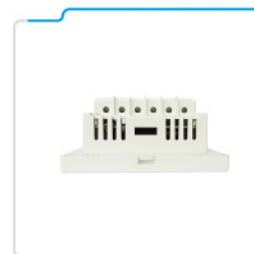
- 图库
提供大量丰富的、用于各行业的矢量图库；支持自定义的矢量图形，可自绘；支持BMP、JPG等图片格式作为图库图形；提供标准常用矢量图外框。
- 文本字体
支持多语言，多达5种语言字体可以任意切换；支持TRUE TYPE(TTF) 字体；支持复杂属性的字体编辑功能，unicode编码，国际标准；
- 打印机、串行网络
支持USB打印机打印画面、数据等等；可以通过RS485通信，实现最大连接32个的PLC或智能设备通信；

- 宏指令
支持C语言脚本；支持自行设置函数库；支持自由口通信协议；支持C标准的数学运算函数，接口更熟悉，方便使用；多种执行方式；
- U盘
支持U盘更新工程；支持U盘的数据导入导出；支持U盘更新配方；
- 其他
报警功能扩展；资料数据的导入导出；

3.5寸墙体机 >>

AK-035A-T

- 800MHz Cortex A8 CPU, 512MByte DDR3内存, 256MByte SLC flash的高性能硬件配置。
- 软件使用Samkoon最新推出的安卓组态软件AKworkshop, 组态选择型号为AK-035A-T。
- 外形小巧可直接在墙体开关安装, 也可面板安装, 开孔尺寸: 86*86mm。
- 接线口采用RJ25 6线水晶头, 电源接口和通讯接口在一起, 安装方便。通讯采用485通讯方式。
- 应用范围广泛, 如: 空调、楼宇、智能家居、光伏等行业。



TEL:0571-63665123
QQ:1390155705

产品外观



显示	型号	IPC1201-S / IPC1201-D	IPC1501-S / IPC1501-D	IPC1701-S / IPC1701-D
显示尺寸		12" (12寸)	15" (15寸)	17" (17寸)
分辨率(像素)		800X600	1024X768	1280X1024
触摸面板		5线式电阻触摸屏	5线式电阻触摸屏	5线式电阻触摸屏
背光模块		CCFL	LED	CCFL
对比度		450:1	600:1	450:1
亮度(cd/m) ²		400	350	350
产品特征/认证	微处理器	Intel凌动N450 1.66GHz单核处理器, 512KB高速缓存(IPC1701-S; IPC1501-S; IPC-1201-S); Intel凌动D510 1.66GHz双核处理器, 1MB高速缓存(IPC1701-D; IPC1501-D; IPC-1201-D);		
	操作系统	支持Windows XP/XPE ; Windows 2000 SP4		支持Windows XP/XPE ; Windows 2000 SP4
	芯片组	Intel ICH8M		Intel ICH8M
	内存	板载1GB DDRII内存, 可扩展1GB SO-DIMM DDRII内存		板载1GB DDRII内存, 可扩展1GB SO-DIMM DDRII内存
	网络功能	1个10/100/1000Mbps自适应以太网接口		1个10/100/1000Mbps自适应以太网接口
	显示功能	最高分辨率支持到1400X1050@60Hz		最高分辨率支持到1400X1050@60Hz
	音频功能	板载HD Audio 支持MIC-IN/Speaker-out		板载HD Audio 支持MIC-IN/Speaker-out
	存储功能	2.5英寸320G SATA接口硬盘 支持CF Type II		2.5英寸320G SATA接口硬盘 支持CF Type II
	安规认证	CE, FCC		CE, FCC
	BIOS	4Mb		4Mb
电源	输入电压	24V		24V
	功耗	35W		30W
接口	VGA接口	1个		1个
	RJ 45网络接口	1个		1个
	音频接口	2个		2个
	COM 口	3个		4个
	USB2.0接口	4个		4个
	DC电源接口	1个		1个
	PS/2 键盘/鼠标接口	1个		1个
环境	工作环境温度	0-50° C		0-50° C
	工作环境湿度	10-95%RH		10-95%RH
	防震度	5-17Hz/1.0mm振幅		5-17Hz/1.0mm振幅
结构	外观尺寸	335X248X47 (mm)		395X320X48 (mm)
	开孔尺寸	317X230X40.9 (mm)		367X292X40.4 (mm)
	净重	3.9kg		5.9kg
电源适配器	输入	AC 100-240V 50-60Hz		AC 100-240V 50-60Hz
	输出	DC 24V 5A		DC 24V 5A

TEL:0571-83665123
 QQ:1390155705

产品外观



显示	型号	IPC1210-SE / IPC1210-DE	IPC1500-SE / IPC1500-DE	IPC1700-SE / IPC1700-DE
显示尺寸		12.1" (12.1寸)	15" (15寸)	17" (17寸)
分辨率(像素)		800X600	1024X768	1280X1024
触摸面板		5线式电阻触摸屏	5线式电阻触摸屏	5线式电阻触摸屏
背光模块		CCFL	LED	CCFL
对比度		450:1	600:1	450:1
亮度(cd/m ²)		400	350	350
产品特征/认证	微处理器	Intel凌动N450 1.66GHZ单核处理器, 512KB高速缓存(IPC1700-SE;IPC1500-SE;IPC-1210-SE)	Intel凌动D510 1.66GHZ双核处理器, 1MB高速缓存(IPC1700-DE;IPC1500-DE;IPC-1210-DE)	
	操作系统	支持Windows XP/XPE ; Windows 2000 SP4	支持Windows XP/XPE ; Windows 2000 SP4	支持Windows XP/XPE ; Windows 2000 SP4
	芯片组	Intel ICH8M	Intel ICH8M	Intel ICH8M
	内存	板载1GB DDRII内存, 可扩展1GB SO-DIMM DDRII内存	板载1GB DDRII内存, 可扩展1GB SO-DIMM DDRII内存	板载1GB DDRII内存, 可扩展1GB SO-DIMM DDRII内存
	网络功能	2个10/100/1000Mbps自适应以太网接口	2个10/100/1000Mbps自适应以太网接口	2个10/100/1000Mbps自适应以太网接口
	显示功能	最高分辨率支持到1400X1050@60Hz	最高分辨率支持到1400X1050@60Hz	最高分辨率支持到1400X1050@60Hz
	音频功能	板载HD Audio 支持MIC-IN/Speaker-out	板载HD Audio 支持MIC-IN/Speaker-out	板载HD Audio 支持MIC-IN/Speaker-out
	存储功能	2.5英寸320G SATA接口硬盘; 支持CF Type II	2.5英寸320G SATA接口硬盘; 支持CF Type II	2.5英寸320G SATA接口硬盘; 支持CF Type II
	安规认证	CE, FCC	CE, FCC	CE, FCC
	BIOS	4Mb	4Mb	4Mb
电源	输入电压	24V	24V	24V
	功耗	35W (不含扩展卡)	30W (不含扩展卡)	50W (不含扩展卡)
接口	VGA接口	1个	1个	1个
	RJ 45网络接口	2个	2个	2个
	音频接口	2个	2个	2个
	COM口	4个	4个	4个
	USB2.0接口	6个	6个	6个
	DC电源接口	1个	1个	1个
	PS/2 键盘/鼠标接口	1个	1个	1个
环境	工作环境温度	0-50° C	0-50° C	0-50° C
	工作环境湿度	10-95%RH	10-95%RH	10-95%RH
	防震度	5-17Hz/1.0mm振幅	5-17Hz/1.0mm振幅	5-17Hz/1.0mm振幅
结构	外观尺寸	335X252X112 (mm)	395X320X115 (mm)	438X365X120.5 (mm)
	开孔尺寸	317X234X106.3 (mm)	365.4X288.1X107.3 (mm)	408X332.2X112.8 (mm)
	净重	4.8kg	6.8kg	9.3kg
电源适配器	输入	AC 100-240V 50-60Hz	AC 100-240V 50-60Hz	AC 100-240V 50-60Hz
	输出	DC 24V 5A	DC 24V 5A	DC 24V 5A

www.rlzdh.cn

www.rlzdh.cn

www

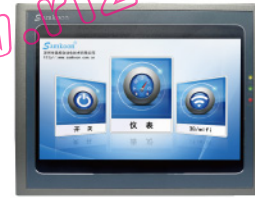


显示	型号	AK-035A-T	AK-043AE;AK-043AC;AK-043AW	AK-043BE;AK-043BS;AK-043BC;AK-043BD;AK-043BW	AK-050AE;AK-050AS;AK-050AC;AK-050AD;AK-050AW
	显示尺寸	3.5" (长x宽=4:3)	4.3" (长x宽=16:9)	4.3" (长x宽=16:9)	5" (长x宽=16:9)
	分辨率(像素)	320x240	480x272	480x272	480x272
	触摸面板	4线高精度触摸板	4线高精度触摸板	4线高精度触摸板	4线高精度触摸板
	显示颜色	1677万	1677万	1677万	1677万
	背光模块	LED	LED	LED	LED
	对比度	400:1	400:1	400:1	500:1
	亮度(cd/m ²)	350cd/m ²	400cd/m ²	400cd/m ²	400cd/m ²
产品特征/认证	SD卡	N/A	N/A	N/A	N/A
	内存	256M FLASH+512M DDR3	256M FLASH/512M DDR3	256M FLASH/512M DDR3	256M FLASH/512M DDR3
	CPU	Cortex A8 800MHz	Cortex A8 800MHz	Cortex A8 800MHz	Cortex A8 800MHz
	FCC 兼容性	符合FCC, Class A	符合FCC, Class A	符合FCC, Class A	符合FCC, Class A
	耐压测试	1000V AC, 1分钟	1000V AC, 1分钟	1000V AC, 1分钟	1000V AC, 1分钟
	静电等级	4级 ±8000V	4级 ±8000V	4级 ±8000V	4级 ±8000V
	CE 认证	符合EN55022和EN55024标准	符合EN55022和EN55024标准	符合EN55022和EN55024标准	符合EN55022和EN55024标准
	防护等级	IP65 (前面板)	IP65 (前面板)	IP65 (前面板)	IP65 (前面板)
	外壳材料	工程塑料ABS+PC	工程塑料ABS+PC	工程塑料ABS+PC	工程塑料ABS+PC
电源	组态软件	AKWorkshop	AKWorkshop	AKWorkshop	AKWorkshop
	供电电源	DC24V (+/-15%)	DC24V (+/-15%)	DC24V (+/-15%)	DC24V (+/-15%)
接口	功耗	6w	6w	6w	7w
	串行接口	COM:RS485	COM:RS232/422/485	COM:RS232/422/485	COM:RS232/422/485
	USB 下载口	Yes	Yes Yes Yes	Yes Yes Yes Yes Yes	Yes Yes Yes Yes Yes
	U盘口	N/A	Yes Yes Yes	Yes Yes Yes Yes Yes	Yes Yes Yes Yes Yes
	以太网口	N/A	N/A N/A N/A	N/A Yes N/A Yes N/A	N/A Yes N/A Yes N/A
	CAN	N/A	N/A Yes N/A	N/A N/A Yes Yes N/A	N/A N/A Yes Yes N/A
模块	Wifi	N/A	N/A N/A Yes	N/A N/A N/A N/A Yes	N/A N/A N/A N/A Yes
	3G	N/A	N/A N/A N/A	N/A N/A N/A N/A N/A	N/A N/A N/A N/A N/A
环境	工作环境温度	-10~65° C	-10~65° C	-10~65° C	-10~65° C
	工作环境湿度	10~90%RH	10~90%RH	10~90%RH	10~90%RH
	防震度	10-25Hz (XYZ方向2G/30分钟)	10-25Hz (XYZ方向2G/30分钟)	10-25Hz (XYZ方向2G/30分钟)	10-25Hz (XYZ方向2G/30分钟)
结构	外观尺寸	86X86X10.5 (mm)	150X93X39 (mm)	173X95X39 (mm)	165X103X39 (mm)
	开孔尺寸	69X69 (mm)	141X84 (mm)	163X85 (mm)	157X95 (mm)
	净重	156g	0.2kg	0.2kg	0.8kg

注：AK屏选型说明详见第18页《附图1》。

www.rlzdh.cn

www.rlzdh.cn



www.rlzdh.cn

显示	型号	AK-070AE; AK-070AS; AK-070AC; AK-070AD; AK-070AW; AK-070AG; ; AK-070AWG;	AK-070BE; AK-070BS; AK-070BC; AK-070BD; AK-070BW; AK-070BG; AK-070BWG	AK-102AE; AK-102AS; AK-102AC; AK-102AD; AK-102AW; AK-102AG; AK-102AWG;	AK-121AE; AK-121AS; AK-121AC; AK-121AD; AK-121AW; AK-121AG; AK-121AWG;
显示尺寸	7" (长x宽=16:9)		7" (长x宽=16:9)	10.2" (长x宽=16:9)	12.1" (长x宽=4:3)
分辨率(像素)	800x480		800x480	800x480	800x600
触摸面板	4线高精度触摸板		4线高精度触摸板	4线高精度触摸板	4线高精度触摸板
显示颜色	1677万		1677万	1677万	1677万
背光模块	LED		LED	LED	LED
对比度	500:1		500:1	450:1	450:1
亮度(cd/m ²)	450cd/m ²		450cd/m ²	500cd/m ²	500cd/m ²
产品特征/认证	SD卡	Yes	Yes	Yes	Yes
内存	256M FLASH/512M DDR3		256M FLASH/512M DDR3	256M FLASH/512M DDR3	256M FLASH/512M DDR3
CPU	Cortex A8 800MHz		Cortex A8 800MHz	Cortex A8 800MHz	Cortex A8 800MHz
FCC 兼容性	符合FCC, Class A		符合FCC, Class A	符合FCC, Class A	符合FCC, Class A
耐压测试	1000V AC, 1分钟		1000V AC, 1分钟	1000V AC, 1分钟	1000V AC, 1分钟
静电等级	4级 ±8000V		4级 ±8000V	4级 ±8000V	4级 ±8000V
CE 认证	符合EN55022和EN55024标准		符合EN55022和EN55024标准	符合EN55022和EN55024标准	符合EN55022和EN55024标准
防护等级	IP65 (前面板)		IP65 (前面板)	IP65 (前面板)	IP50 (前面板)
外壳材料	工程塑料ABS+PC		工程塑料ABS+PC	工程塑料ABS+PC	工程塑料ABS+PC
电源	组态软件	AKWorkshop	AKWorkshop	AKWorkshop	AKWorkshop
供电电源	DC24V (+/-15%)		DC24V (+/-15%)	DC24V (+/-15%)	DC24V (+/-15%)
接口	功耗	7w	7w	7w	12w
串行接口		COM1: RS232/422/485 COM2: RS232/422/485	COM1: RS232/422/485 COM2: RS232/422/485	COM1: RS232/422/485 COM2: RS232/422/485	COM1: RS232/422/485 COM2: RS232/422/485
USB 下载口		Yes Yes Yes Yes Yes Yes Yes	Yes Yes Yes Yes Yes Yes Yes	Yes Yes Yes Yes Yes Yes Yes	Yes Yes Yes Yes Yes Yes Yes
U盘口		Yes Yes Yes Yes Yes Yes Yes	Yes Yes Yes Yes Yes Yes Yes	Yes Yes Yes Yes Yes Yes Yes	Yes Yes Yes Yes Yes Yes Yes
以太网口		N/A Yes N/A Yes N/A N/A N/A	N/A Yes N/A Yes N/A N/A N/A	N/A Yes N/A Yes N/A N/A N/A	N/A Yes N/A Yes N/A N/A N/A
CAN		N/A N/A Yes Yes N/A N/A N/A	N/A N/A Yes Yes N/A N/A N/A	N/A N/A Yes Yes N/A N/A N/A	N/A N/A Yes Yes N/A N/A N/A
环境	Wifi	N/A N/A N/A N/A Yes N/A Yes	N/A N/A N/A N/A Yes N/A Yes	N/A N/A N/A N/A Yes N/A Yes	N/A N/A N/A N/A Yes N/A Yes
3G		N/A N/A N/A N/A N/A Yes Yes	N/A N/A N/A N/A N/A Yes Yes	N/A N/A N/A N/A N/A Yes Yes	N/A N/A N/A N/A N/A Yes Yes
模块	工作环境温度	-10~65° C	-10~65° C	-10~65° C	-10~65° C
工作环境湿度		10~90%RH	10~90%RH	10~90%RH	10~90%RH
防震度		10~25Hz (XYZ方向2G/30分钟)	10~25Hz (XYZ方向2G/30分钟)	10~25Hz (XYZ方向2G/30分钟)	10~25Hz (XYZ方向2G/30分钟)
结构	外观尺寸	227X153X40 (mm)	203X145X40 (mm)	275X210X44 (mm)	338X253X65 (mm)
开孔尺寸		210X144 (mm)	192X138 (mm)	259X201 (mm)	330X246 (mm)
净重		1.5kg	1.5kg	2kg	2.26kg

TEL: 0757-63665123
Q: 1390155705

注: AK屏选型说明详见第18页《附图1》。

www.rlzdh.cn

www.rlzdh.cn

www.rlzdh.cn

SA/EA (经济型)

<< 产品规格/HMI

www.rlzdh.cn

www.rlzdh.cn

www



显示	型号	SA-3.5A	SA-4.3A	EA-043A	SA-5A
	显示尺寸	3.5" (长x宽=4:3)	4.3" (长x宽=16:9)		5" (长x宽=16:9)
	分辨率(像素)	320x240	480x272		480x272
	触摸面板	4线高精度触摸板	4线高精度触摸板		4线高精度触摸板
	显示颜色	262, 144	262, 144		262, 144
	背光模块	LED	LED		LED
	对比度	400:1	400:1		400:1
	亮度(cd/m ²)	350cd/m ²	400cd/m ²		400cd/m ²
产品特征/认证	SD卡	N/A	N/A		N/A
	内存	128M FLASH+64M DDR2	128M FLASH+64M DDR2	128M Flash/32M DDR2	128M FLASH+64M DDR2
	CPU	32-bit 400MHz RISC	32-bit 400MHz RISC	ARM9 200MHz	32-bit 400MHz RISC
	FCC 兼容性	符合FCC, Class A	符合FCC, Class A		符合FCC, Class A
	耐压测试	1000V AC, 1分钟	1000V AC, 1分钟		1000V AC, 1分钟
	静电等级	3级 ±6000V	3级 ±6000V	2级 +/-4KV	3级 ±6000V
	CE 认证	符合EN55022和EN55024标准	符合EN55022和EN55024标准		符合EN55022和EN55024标准
	防护等级	IP65 (前面板)	IP65 (前面板)		IP65 (前面板)
	外壳材料	工程塑料ABS+PC	工程塑料ABS+PC		工程塑料ABS+PC
电源	组态软件	SamDraw3.3	SamDraw3.3		SamDraw3.3
	供电电源	DC24V (+/-15%)	DC24V (+/-15%)		DC24V (+/-15%)
接口	功耗	3w	3w		3w
	串行接口	COM:RS232/422/485	COM:RS232/422/485		COM:RS232/422/485
	USB 下载口	Yes	Yes		Yes
	U盘口	N/A	N/A		N/A
	以太网口	N/A	N/A		N/A
	CAN	N/A	N/A		N/A
环境	工作环境温度	-10~65° C	-10~65° C		-10~65° C
	工作环境湿度	10~90%RH	10~90%RH		10~90%RH
	防震度	10-25Hz (XYZ方向2G/30分钟)	10-25Hz (XYZ方向2G/30分钟)		10-25Hz (XYZ方向2G/30分钟)
结构	外观尺寸	96X81X47 (mm)	138X86X39 (mm)		165X103X39 (mm)
	开孔尺寸	93X77 (mm)	132X80 (mm)		157X95 (mm)
	净重	0.2kg	0.2kg		0.8kg

TEL:0571-63665123
 QQ:139015705

www.rlzdh.cn

www.rlzdh.cn

SA/EA (经济型)

产品规格/HMI >>

www.rlzdh.cn



www.rlzdh.cn



www

显示	型号	SA-5.7A ;SA-5.7C	SA-7A	SA-7B	EA-070B
	显示尺寸	5.7" (长x宽=16:9)	7" (长x宽=16:9)	7" (长x宽=16:9)	
	分辨率(像素)	640x480(SA-5.7A); 320x240(SA-5.7C);	800x480	800x480	
	触摸面板	4线高精度触摸板	4线高精度触摸板	4线高精度触摸板	
	显示颜色	262, 144	262, 144	262, 144	
	背光模块	LED	LED	LED	
	对比度	400:1	450:1	450:1	
	亮度(cd/m ²)	400cd/m ²	450cd/m ²	450cd/m ²	
产品特征/认证	SD卡	N/A	N/A	N/A	
	内存	128M FLASH+64M DDR2	128M FLASH+64M DDR2	128M FLASH+64M DDR2	128M Flash/32M DDR2
	CPU	32-bit 400MHz RISC	32-bit 400MHz RISC	32-bit 400MHz RISC	ARM9 400MHz
	FCC 兼容性	符合FCC, Class A	符合FCC, Class A	符合FCC, Class A	
	耐压测试	1000V AC, 1分钟	1000V AC, 1分钟	1000V AC, 1分钟	
	静电等级	3级 ±6000V	4级 ±8000V	4级 ±8000V	2级 +/-4KV
	CE 认证	符合EN55022和EN55024标准	符合EN55022和EN55024标准	符合EN55022和EN55024标准	
	防护等级	IP65 (前面板)	IP65 (前面板)	IP65 (前面板)	
	外壳材料	工程塑料ABS+PC	工程塑料ABS+PC	工程塑料ABS+PC	
电源	组态软件	SamDraw3.3	SamDraw3.3	SamDraw3.3	
	供电电源	DC24V (+/-15%)	DC24V (+/-15%)	DC24V (+/-15%)	
接口	功耗	4w	6w	6w	4.5W
	串行接口	COM1: RS232/422/485 COM2: RS232/422/485	COM1: RS232/422/485 COM2: RS232/422/485	COM1: RS232/422/485 COM2: RS232/422/485	COM: RS232/422/485
	USB 下载口	Yes	Yes	Yes	
	U盘口	N/A	N/A	N/A	
	以太网口	N/A	N/A	N/A	
	CAN	N/A	N/A	N/A	
环境	工作环境温度	-10~65° C	-10~65° C	-10~65° C	
	工作环境湿度	10~90%RH	10~90%RH	10~90%RH	
	防震度	10~25Hz (XYZ方向2G/30分钟)	10~25Hz (XYZ方向2G/30分钟)	10~25Hz (XYZ方向2G/30分钟)	
结构	外观尺寸	177X140X40 (mm)	227X153X40 (mm)	203X145X41 (mm)	
	开孔尺寸	163X133 (mm)	210X144 (mm)	192X138 (mm)	
	净重	0.8kg	1.5kg	1.5kg	

TEL: 0571-63665123
QQ: 1390155705

www.rlzdh.cn

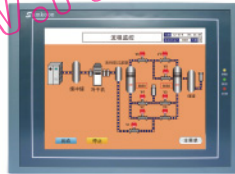
www.rlzdh.cn

www

www.rlzdh.cn

www.rlzdh.cn

www.rlzdh.cn



显示	型号	SA-8B	SA-10.2A	SA-10.4A	SA-12.1A
	显示尺寸	8" (长x宽=4:3)	10.2" (长x宽=16:9)	10.4" (长x宽=4:3)	12.1" (长x宽=4:3)
	分辨率(像素)	800x480	800x480	800x600	800x600
	触摸面板	4线高精度触摸板	4线高精度触摸板	4线高精度触摸板	4线高精度触摸板
	显示颜色	262, 144	262, 144	262, 144	262, 144
	背光模块	LED	LED	LED	LED
	对比度	450:1	450:1	450:1	450:1
	亮度(cd/m ²)	450cd/m ²	500cd/m ²	500cd/m ²	450cd/m ²
产品特征/认证	SD卡	N/A	N/A	N/A	N/A
	内存	128M FLASH+64M DDR2	128M FLASH+64M DDR2	128M FLASH+64M DDR2	128M FLASH+64M DDR2
	CPU	32-bit 400MHz RISC	32-bit 400MHz RISC	32-bit 400MHz RISC	32-bit 400MHz RISC
	FCC 兼容性	符合FCC, Class A	符合FCC, Class A	符合FCC, Class A	符合FCC, Class A
	耐压测试	1000V AC, 1分钟	1000V AC, 1分钟	1000V AC, 1分钟	1000V AC, 1分钟
	静电等级	4级 ±8000V	4级 ±8000V	4级 ±8000V	4级 ±8000V
	CE 认证	符合EN55022和EN55024标准	符合EN55022和EN55024标准	符合EN55022和EN55024标准	符合EN55022和EN55024标准
	防护等级	IP65 (前面板)	IP65 (前面板)	IP65 (前面板)	IP65 (前面板)
	外壳材料	工程塑料ABS+PC	工程塑料ABS+PC	工程塑料ABS+PC	工程塑料ABS+PC
电源	组态软件	SamDraw3.3	SamDraw3.3	SamDraw3.3	SamDraw3.3
	供电电源	DC24V (+/-15%)	DC24V (+/-15%)	DC24V (+/-15%)	DC24V (+/-15%)
接口	功耗	6w	6w	8w	6w
	串行接口	COM1:RS232/422/485 COM2:RS232/422/485	COM1:RS232/422/485 COM2:RS232/422/485	COM1:RS232/422/485 COM2:RS232/422/485	COM1:RS232/422/485 COM2:RS232/422/485
	USB 下载口	Yes	Yes	Yes	Yes
	U盘口	N/A	N/A	N/A	N/A
	以太网口	N/A	N/A	N/A	N/A
	CAN	N/A	N/A	N/A	N/A
环境	工作环境温度	-10~65° C	-10~65° C	-10~65° C	-10~65° C
	工作环境湿度	10~90%RH	10~90%RH	10~90%RH	10~90%RH
	防震度	10~25Hz (XYZ方向2G/30分钟)	10~25Hz (XYZ方向2G/30分钟)	10~25Hz (XYZ方向2G/30分钟)	10~25Hz (XYZ方向2G/30分钟)
结构	外观尺寸	246X196X44 (mm)	275X210X44 (mm)	312X225X55 (mm)	340X256X54 (mm)
	开孔尺寸	232X187 (mm)	259X201 (mm)	285X212 (mm)	330X246 (mm)
	净重	1.8kg	2kg	2.05kg	2.26kg

TEL:0757-63665123
 QQ:1390155705

www.rlzdh.cn

www.rlzdh.cn

www.rlzdh.cn



www.rlzdh.cn

www

显示	型号	SK-035AE	SK-043AE	SK-043AE/B ; SK-043AS/B
	显示尺寸	3.5" (长x宽=4:3)	4.3" (长x宽=16:9)	4.3" (长x宽=16:9)
	分辨率(像素)	320x240	480x272	480x272
	触摸面板	4线高精度触摸板	4线高精度触摸板	4线高精度触摸板
	显示颜色	26万	26万	26万
	背光模块	LED	LED	LED
	对比度	400:1	400:1	400:1
	亮度(cd/m ²)	350cd/m ²	400cd/m ²	400cd/m ²
产品特征/认证	SD卡	N/A	N/A	N/A
	内存	128M FLASH+64M DDR	128M FLASH+64M DDR	128M/FLASH+64M DDR
	CPU	32-bit 400MHz RISC	32-bit 400MHz RISC	32-bit 400MHz RISC
	FCC 兼容性	符合FCC, Class A	符合FCC, Class A	符合FCC, Class A
	耐压测试	1000V AC, 1分钟	1000V AC, 1分钟	1000V AC, 1分钟
	CE 认证	符合EN55022和EN55024标准	符合EN55022和EN55024标准	符合EN55022和EN55024标准
	防护等级	IP65(前面板)	IP65(前面板)	IP65(前面板)
	外壳材料	工程塑料ABS+PC	工程塑料ABS+PC	工程塑料ABS+PC
电源	组态软件	SKWorkshop	SKWorkshop	SKWorkshop
	供电电源	DC24V (+/-15%)	DC24V (+/-15%)	DC24V (+/-15%)
接口	功耗	3w	3w	3w
	串行接口	COM:RS232/422/485	COM:RS232/422/485	COM:RS232/422/485
	USB 下载口	Yes	Yes	Yes
	U盘口	Yes	Yes	Yes
	以太网口	N/A	N/A	N/A
环境	工作环境温度	-10~65° C	-10~65° C	-10~65° C
	工作环境湿度	10~90%RH	10~90%RH	10~90%RH
	防震度	10-25Hz (XYZ方向2G/30分钟)	10-25Hz (XYZ方向2G/30分钟)	10-25Hz (XYZ方向2G/30分钟)
结构	外观尺寸	135X89X39 (mm)	150X93X39 (mm)	173X95X39 (mm)
	开孔尺寸	123X80 (mm)	141X84 (mm)	163X85 (mm)
	净重	0.2kg	0.2kg	0.2kg

TEL:0571-63665123
 QQ:1390155705

www.rlzdh.cn

www.rlzdh.cn

www

www.rlzdh.cn

www.rlzdh.cn

www.rlzdh.cn



显示	型号	SK-050AS	SK-050AE	SK-070AS; SK-070AE	SK-070BS; SK-070BE
	显示尺寸	5" (长x宽=16:9)	5" (长x宽=16:9)	7" (长x宽=16:9)	7" (长x宽=16:9)
	分辨率(像素)	480x272	480x272	800x480	800x480
	触摸面板	4线高精度触摸板	4线高精度触摸板	4线高精度触摸板	4线高精度触摸板
	显示颜色	26万	26万	26万	26万
	背光模块	LED	LED	LED	LED
	对比度	400:1	450:1	400:1	400:1
	亮度(cd/m ²)	400cd/m ²	400cd/m ²	450cd/m ²	450cd/m ²
产品特征/认证	SD卡	N/A	N/A	Yes N/A	Yes N/A
	内存	128M FLASH+64M DDR	128M FLASH+64M DDR	128M/FLASH+64M DDR	128M/FLASH+64M DDR
	CPU	32-bit 400MHz RISC	32-bit 400MHz RISC	32-bit 400MHz RISC	32-bit 400MHz RISC
	FCC 兼容性	符合FCC, Class A	符合FCC, Class A	符合FCC, Class A	符合FCC, Class A
	耐压测试	1000V AC, 1分钟	1000V AC, 1分钟	1000V AC, 1分钟	1000V AC, 1分钟
	CE 认证	符合EN55022和EN55024标准	符合EN55022和EN55024标准	符合EN55022和EN55024标准	符合EN55022和EN55024标准
	防护等级	IP65(前面板)	IP65(前面板)	IP65(前面板)	IP65(前面板)
	外壳材料	工程塑料ABS+PC	工程塑料ABS+PC	工程塑料ABS+PC	工程塑料ABS+PC
电源	组态软件	SKWorkshop	SKWorkshop	SKWorkshop	SKWorkshop
	供电电源	DC24V (+/-15%)	DC24V (+/-15%)	DC24V (+/-15%)	DC24V (+/-15%)
接口	功耗	3w	3w	6w	6w
	串行接口	COM:RS232/422/485	COM:RS232/422/485	COM1:RS232/422/485 COM2:RS232/422/485	COM1:RS232/422/485 COM2:RS232/422/485
	USB 下载口	Yes	Yes	Yes Yes	Yes Yes
	U盘口	Yes	Yes	Yes Yes	Yes Yes
	以太网口	Yes	N/A	Yes N/A	Yes N/A
环境	工作环境温度	-10~65° C	-10~65° C	-10~65° C	-10~65° C
	工作环境湿度	10~90%RH	10~90%RH	10~90%RH	10~90%RH
	防震度	10~25Hz (XYZ方向2G/30分钟)	10~25Hz (XYZ方向2G/30分钟)	10~25Hz (XYZ方向2G/30分钟)	10~25Hz (XYZ方向2G/30分钟)
结构	外观尺寸	165X103X39 (mm)	165X103X39 (mm)	227X153X40 (mm)	203X145X40 (mm)
	开孔尺寸	157X95 (mm)	157X95 (mm)	210X144 (mm)	192X138 (mm)
	净重	0.8kg	0.8kg	1.5kg	1.5kg

TEL:0571-63665123
QQ:1390155705

www.rlzdh.cn

www.rlzdh.cn

www.rlzdh.cn

www.rlzdh.cn

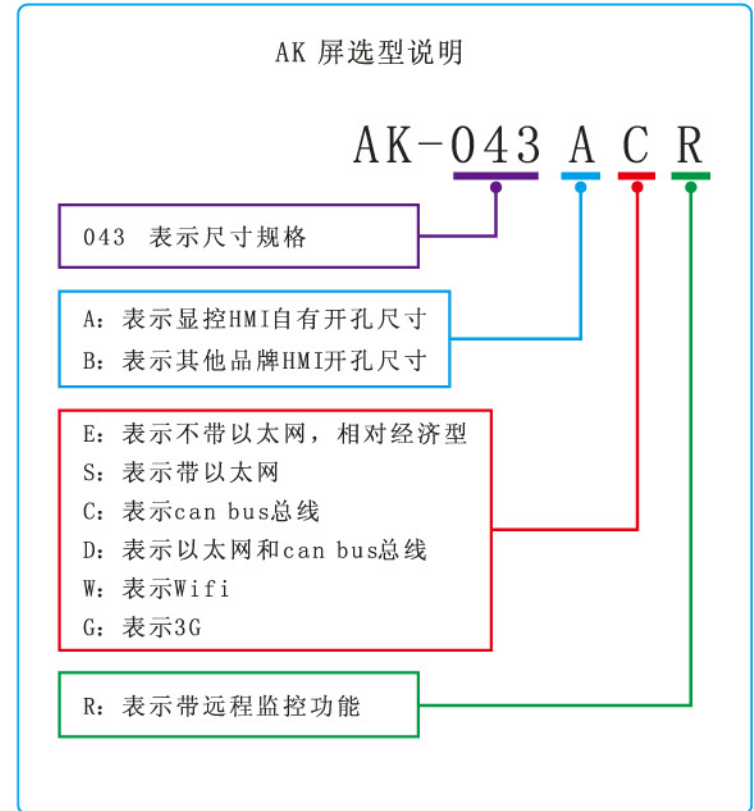
www



显示	型号	SK-102AS	SK-102AE
	显示尺寸	10.2" (长x宽=16:9)	10.2" (长x宽=16:9)
	分辨率(像素)	800x480	800x480
	触摸面板	4线高精度触摸板	4线高精度触摸板
	显示颜色	26万	26万
	背光模块	LED	LED
	对比度	450:1	450:1
	亮度(cd/m ²)	500cd/m ²	500cd/m ²
产品特征/认证	SD卡	Yes	N/A
	内存	128M/FLASH+64M DDR	128M/FLASH+64M DDR
	CPU	32-bit 400MHz RISC	32-bit 400MHz RISC
	FCC 兼容性	符合FCC, Class A	符合FCC, Class A
	耐压测试	1000V AC, 1分钟	1000V AC, 1分钟
	CE 认证	符合EN55022和EN55024标准	符合EN55022和EN55024标准
	防护等级	IP65(前面板)	IP65(前面板)
	外壳材料	工程塑料ABS+PC	工程塑料ABS+PC
电源	组态软件	SKWorkshop	SKWorkshop
	供电电源	DC24V (+/-15%)	DC24V (+/-15%)
接口	功耗	8w	8w
	串行接口	COM1: RS232/422/485 COM2: RS232/422/485	COM1: RS232/422/485 COM2: RS232/422/485
	USB 下载口	Yes	Yes
	U盘口	Yes	Yes
	以太网口	Yes	N/A
环境	工作环境温度	-10~65° C	-10~65° C
	工作环境湿度	10~90%RH	10~90%RH
	防震度	10-25Hz (XYZ方向2G/30分钟)	10-25Hz (XYZ方向2G/30分钟)
结构	外观尺寸	275X210X44 (mm)	275X210X44 (mm)
	开孔尺寸	259X201 (mm)	259X201 (mm)
	净重	2kg	2kg

TEL:0571-63665123
Q:3190155705

附图1



www.rlzdh.cn

www.rlzdh.cn

www

附图2

SA 屏选型说明

SA - 4.3 A

SA 表示SA系列产品
(不带U盘口、带以太网)

4.3 表示尺寸规格

A: 表示显控HMI自有开孔尺寸
B: 表示其他品牌HMI开孔尺寸

附图3

SK 屏选型说明

SK - 070 B E

SK 表示SK系列产品
(带U盘口、带以太网)

070 表示尺寸规格

A: 表示显控HMI自有开孔尺寸
B: 表示其他品牌HMI开孔尺寸

E: 表示标准型
S: 表示带以太网

“质量是企业生存和发展的基础”，显控公司严格按ISO9001的要求实行全面质量管理。高素质的人才、先进的生产检测设备、宽敞明亮的无尘车间为产品的质量保驾护航！显控公司将一如既往的坚持“技术领先、质量第一、管理科学、服务至上”的经营理念，以快速的服务反应、便捷的服务通道、贴心的服务理念为准则，为客户提供及时、完善的服务。

可另选HMI附件



USB通信电缆



通信电缆



安装固定件

1. USB通讯线缆用作工程文件的上传下载，连接PC机与人机界面。
2. 通信线缆连接PLC与人机界面实现数据通讯，可根据客户使用的PLC型号选择对应的线缆。

注：用户在使用之前，请仔细阅读产品说明书。

参数规格如有变动，恕不另行通知，欢迎致电咨询。

www.rlzdh.cn

www.rlzdh.cn

www

TEL:0571-63665123
QQ:1390155705

www.rlzdh.cn

www.rlzdh.cn

www

www.rlzdh.cn

www.rlzdh.cn

www



TEL:0571-63665123
QQ:1390155705

Samkoon®

深圳市显控自动化技术有限公司

- 📍 地址: 深圳市宝安区恒丰工业城C6栋
- ☎ 电话(Tel): 0755-29419028 29419038 29419068
- 📠 传真(Fax): 0755-29455559
- ✉ 邮件(E-mail): samkoon@samkoon.com.cn
- 🌐 网址(Website): <http://www.samkoon.com.cn>

www.rlzdh.cn

www.rlzdh.cn

www